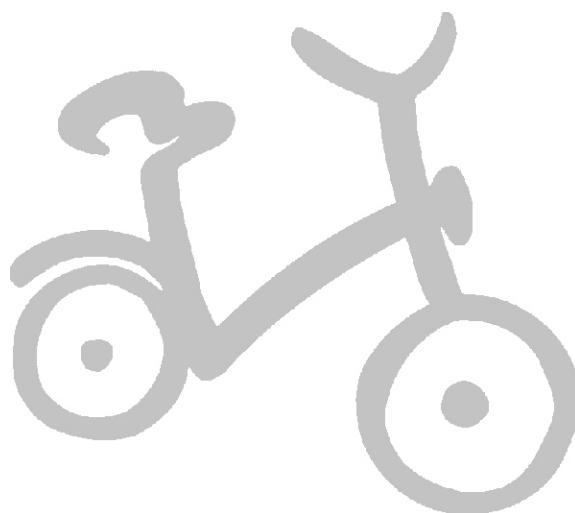


PUKY

Uživatelský manuál

Dětské kolo



Prosím, pozorně si přečtete tento manuál před prvním použitím tohoto dětského kola. Uchovejte tento manuál na bezpečném místě pro budoucí možnou potřebu.



Uživatelský manuál

PUKY - DĚTSKÉ KOLO

1. Úvod

Gratulujeme ke koupi tohoto dětského kola PUKY. Získali jste výrobek, jenž Vašemu dítěti zajistí udělat velkou radost. Tato uživatelská příručka Vám poskytne rady, jak toto dětské kolo bezpečně používat. Pokud máte jakékoli otázky nebo problémy, kontaktujte prosím Vašeho odborného dealera na internetové adrese: www.domafit.cz

2. Odpovědnost rodičů.



Toto kolo splňuje požadavky evropské normy EN71, jak je uvedeno v označení CE. Nebezpečí během hraní s kolem lze z velké části vyloučit řádným užíváním. Mějte na paměti, že temperament dětí a přirozené nutkání hrát si může vést k nepředvídatelným situacím a také k nebezpečí, za které prodejce nemůže nést odpovědnost. Měli byste proto učít své dítě ke správnému používání kola a také jim povědět o možném nebezpečí.

3. Varování



Toto dětské kolo není určeno ke sportovnímu používání (např. skákání). Dítě by mělo nosit vhodné oblečení a uzevřené boty při ježdění na tomto kole. PUKY doporučuje používat ochranu helmu (viz příslušenství PUKY). Dítě na tomto kole nesmí jezdit v blízkosti schodiště, schodů, kopců, strmých svahů, bazénu a ostatních vodních ploch. Toto kolo nesmí být používáno na veřejných komunikacích.

4. První jízda



Upravte Vaše kolo na patřičnou velikost Vašeho dítěte. Sedlo musí být nastaveno tak, aby dítě dosáhlo na zem alespoň špičkou nohy, ale pokud možno celým chodidlem. Jedině tak je Vaše dítě schopno udržet svou rovnováhu, když kolo stojí. Značka pro min. zasunutí sedla musí být dodržena po celou dobu používání kola.

Bezpečnou výšku řídítek (jenž zahrnují ruční brzdu a zvonek) po seřízení sedla také upravte, tak aby Vaše dítě mohlo snadno dosáhnout na řídítka, zatímco sedí na kole.

Zkontrolujte toto dětské kolo dřív než ho Vaše dítě použije. **Bezpečnostní list je uveden níže.**

Při skládání pedálů (metrický závit 15 mm nebo imbus 6 mm) si dávejte pozor na pravotočivé nebo levotočivé závity, jenž jsou označeny **R** či **L** na pedálu blízko šroubu.

Uživatelský manuál

PUKY - DĚTSKÉ KOLO



Poznámka! Pokud se dítě neudrží stabilně na kole, je možné na kolo připevnit přídatná kola. Při montáži těchto přídatných kol sledujte napnutí řetězu. Jakmile Vaše dítě udrží rovnováhu na kole, přídatná kola odmontujte.

5. Údržba



Ověřte si, zda brzdy fungují. Povrch brzdy musí být čistý (bez mastnot) a musí být ve správné poloze. Zkontrolujte, zda jsou šroubované spoje těsné. Při výměně brzdového obložení se ujistěte, zda je okraj bloku slučitelný s hliníkovým nebo litinovým okrajem. Také zkontrolujte, zda jsou šrouby u řídítek a sedla patřičně utáhnuty. Dále proveďte napnutí řetězu a v případě potřeby řetěz dotáhněte (odmontováním zadního kola, seřízením řetězu a opětovným utažením zadního kola). Zkontrolujte tlak v pneumatikách (předepsaný tlak je uvedený na stranách pneumatik). Poškozené nebo deformované části nesmí být opraveny, ale neprodlěně vyměněny. Originální náhradní díly lze získat prostřednictvím svého prodejce PUKY.



Všechny údržbářské práce vyžadují znalosti odborníka, proto prosím kontaktujte svého prodejce PUKY či jiný obchod s koly. Toto by neměly provádět děti, nicméně je zájem dětí vždy vítán.



Pravidelné čištění oddaluje výskyt koroze. Všechny nabarvené a pochromované části mohou být čištěny a konzervovány pomocí dostupných komerčních výrobků, určených pro servis automobilů. Používejte pouze ekologicky šetrné výrobky, nikdy nepoužívejte jakékoli agresivní čisticí prostředky. Na pohyblivé části dětského kola (např. šlapky kola) použijte např. vazelínu nebo olejový postřik (např. Balistol). Mažte pravidelně řetěz (řetězovým olejem nebo univerzálním) a případě potřeby jej vyčistěte .

Poznámka: strany ráfků kde se nachází brzdná plocha nesmí být mastné!



Čas od času musí být úpravy a mazání hlavy kola a ložisek kontrolovány odborníkem. V zimě musí být kolo chráněno proti soli. Dlouhodobě toto kolo neskladujte ve vlhkých místnostech (např. garáž) .

Poznámka!

Nepoužívejte k umytí kola vysokotlakých přístrojů.

Uživatelský manuál

PUKY - DĚTSKÉ KOLO

6. Použití



Kolo používejte jen v chráněném prostředí, daleko od silničního provozu. **Toto dětské kolo není v souladu s požadavky a pravidly silničního provozu a nesmí být používáno na veřejné silnici.** Příпустná hmotnost pro toto kolo je max. 50 kg. Nosič zavazadel má max. nosnost 10 kg. Nicméně z důvodů bezpečnosti doporučujeme nepoužívat tento nosič zavazadel.



Poznámka! Stejně jako u automobilových pneumatik i pneumatiky na tomto dětském kole, jestliže dlouho dobu stojí na jednom místě, mohou způsobit skvrny na podlaze. Tomu se prosím zkuste vyhnout.



Poznámka! Dávejte pozor, aby Vaše dítě neodšroubovalo ventilky pneumatik tohoto dětského kola (nebezpečí spolknutí).

7. Záruka



Náhrada škody je oprávněna v případě správného používání dětského kola. Použití násilí a z toho vyplývající opotřebení není zahrnuto v záruce.

8. Jak nám můžete udělat radost!

Vysvětlete svému dítěti, jak kolo funguje. V této souvislosti je důležité vysvětlit, jak funguje brzda, dále co následuje, když dítě zabrzdí přední brzdou příliš prudce, nebo jak brzdit na mokřém povrchu.

První krok, jak naučit své dítě používat brzdy, je nalezení vhodné plochy. Řekněte Vašemu dítěti, kde využít své kolo a kde ne. Budeme rádi jen v tom případě, kdy bude dítě své kolo kontrolovat, ne že kolo bude kontrolovat Vaše dítě.

Přejeme příjemný den !

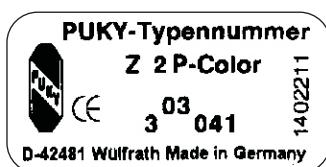


Bezpečnostní list

PUKY - DĚTSKÉ KOLO

Sedátko	chráněno před protočením sedátka značka nejmenšího snížení sedátka šlapky nohou se dotýkají země	<input type="checkbox"/> <input type="checkbox"/> <input type="checkbox"/>
Řídítka	značka nejmenšího snížení řídítka bezpečné ochrana řídítek snadné dosáhnutí, dítě sedí rovně postranní ochrana gripů	<input type="checkbox"/> <input type="checkbox"/> <input type="checkbox"/> <input type="checkbox"/> <input type="checkbox"/>
Brzdy	bezpečné brzdové páčky, snadno dostažitelné bezporuchová provoz čisté brzdové obložení, zbavené mastnoty	<input type="checkbox"/> <input type="checkbox"/> <input type="checkbox"/>
Brzdění pedály	funkce testována	<input type="checkbox"/>
Řetěz	napnutí řetězu OK dostatečně namazaný kompletní prohlídka řetězu	<input type="checkbox"/> <input type="checkbox"/> <input type="checkbox"/>
Pneumatiky	dostatečně hluboký vzorek dostatečný tlak v pneumatikách (předepsaný tlak je označen na straně pneumatiky)	<input type="checkbox"/> <input type="checkbox"/>
Kola	bez deformace nepoškozena výpleť kola	<input type="checkbox"/> <input type="checkbox"/>
Pedály	hladké otáčení bezpečné bez nadměrného hraní	<input type="checkbox"/> <input type="checkbox"/>
Zvonek	pronikavý zvuk, snadný dosah	<input type="checkbox"/>
Vizuální inspirace	díly bez chyb a všechny komponenty, jako jsou nárazníky a nosič zavazadel bezpečně nainstalovány .	<input type="checkbox"/>

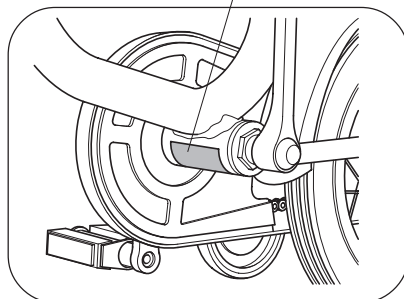
Identifikační štítek



Model

- DE** **Bitte Ihr Typenschild umseitig ausfüllen!** Das PUKY-Typenschild ist, wie auf der folgenden Zeichnung beschrieben, an den Fahrzeugen angebracht und für Ersatzteilbestellungen bei Ihrem Fachhändler zu notieren.
- GB** **Please complete the identification plate on the vehicle passport page.** The PUKY identification plate is fitted to the cycles as shown in the drawings below and must be noted down for ordering replacement parts from your dealer.
- NL** **Typeplaatje aan de ommezijde a.u.b. invullen!** De voertuig is voorzien van een PUKY kenplaat – zie ook de volgende afbeeldingen-en is bestemd voor het bestellen van reserveonderdelen door uw dealer.
- FR** **Remplissez votre plaque signalétique au verso S.V.P. !** La plaque signalétique PUKY est apposée sur les véhicules à l'endroit indiqué sur les croquis suivants et les indications qu'elle donne devront être fournies à votre distributeur lors des commandes de pièces de rechange.
- CZ** **Vyplňte prosím identifikační štítek.** Identifikační štítek je připevněn na kole, jak je uvedeno na obrázcích níže. Při objednání náhradních dílů musíte uvést informace, jenž jsou uvedeny na tomto štítku.

Identifikační štítek



Průkaz majitele

Jméno

Příjmení

Poštovní směrovací číslo

Ulice, číslo popisné

Město

Prosím vyplňte

PUKY- Identifikační číslo	

CE
D-42481 Wülfrath Made in Germany	

Váš prodejce



PUKY GmbH & Co. KG

WWW.PUKY.DE

WWW.DOMAFIT.CZ